

ثمین صنعت تیرازه



گروه صنعتی شمین

گروه صنعتی شمین فعالیت‌های تولیدی و بازرگانی خود را از سال ۱۳۸۱ آغاز نموده است.

این شرکت در راستای اجرای سیاست‌های دولت در خصوص صنعتی‌سازی ساختمان و همچنین اجرای قانون هدفمند کردن یارانه‌ها، اقدام به ایجاد واحد صنعتی به نمایندگی از طرف شرکت اروپایی Green Wall Building نموده است و با بهره‌گیری از جدیدترین متدها و روش‌های تولیدی و اجرایی روز اروپا، تولید و عرضه عایق و دیوارهای سبز ساختمانی (xps) را تحت نظارت و با بالاترین کیفیت شرکت gwب در ایران انجام می‌دهد.

شرکت شمین صنعت تیراژه نمایندگی رسمی عرضه محصولات شرکت gwب در خاورمیانه نیز می‌باشد.

از آنجا که دغدغه تمام مدیران و سرمایه‌گذاران پروژه‌های ساختمانی در بهره‌گیری از تکنولوژی‌های به روز، اجرای صحیح و باکیفیت بوده و مجریان صنعت ساختمان همراه با این فن‌آوری‌ها رشد نداشته‌اند، این شرکت با تجهیز تیم‌های کاری و آموزش آنها مطابق با روش‌های اجرایی روز دنیا، از ابتدا تا آخرین مراحل نازک‌کاری، همراه پروژه و مسئول اجرای صحیح محصولات خود خواهد بود.

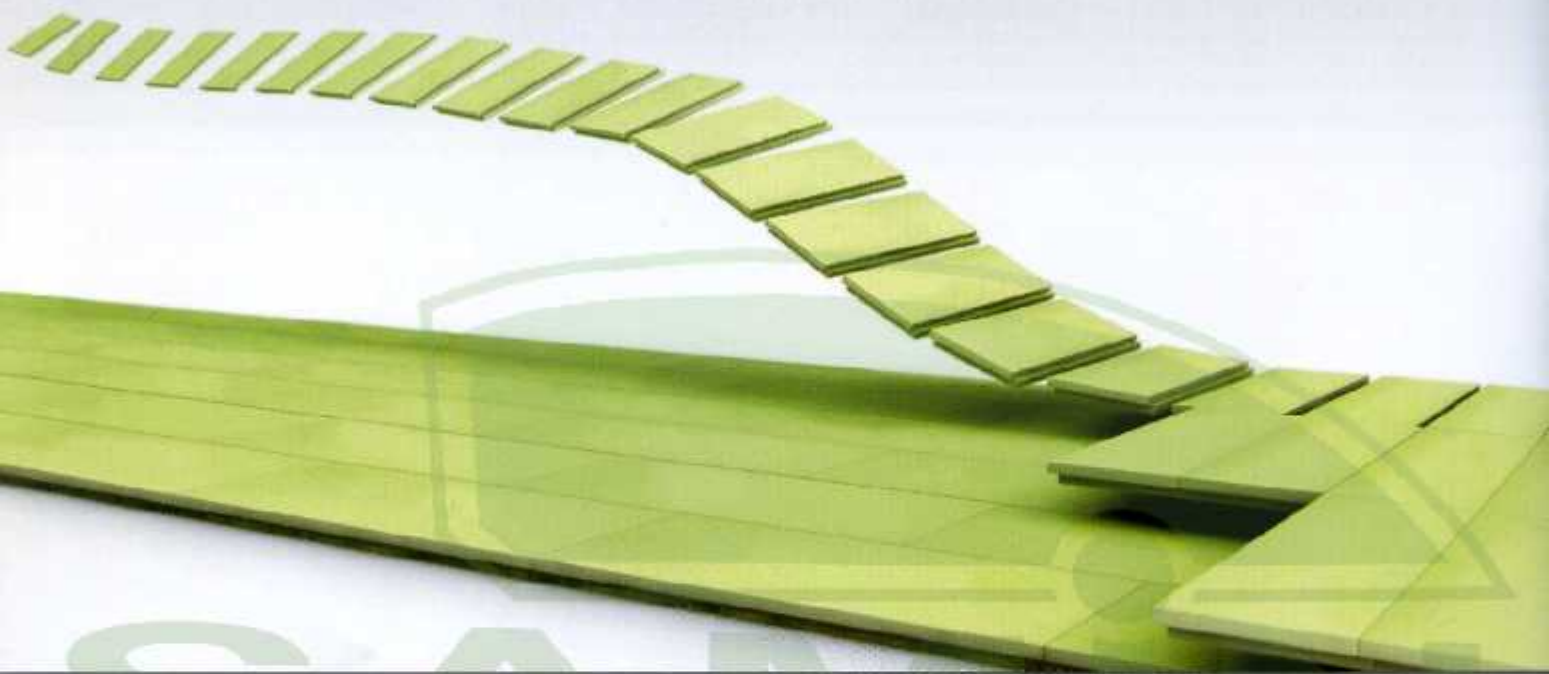


Samin industrial group

Samin industrial group started its production and trading activities in 2002.

This company created an industrial group as an agency for European company of Green Wall Building in order to help the implementation of government's policies about building industrialization and also implementation of targeted subsidies law. This company supplies the buildings green wall under observation of GWB company through the latest European methods.

Samin Sanat Tiraje is also the official agency of supplying GWB company products in middle east.



XPS sheets are composed of GPPS granule which has nested tissues without any hole, and it is produced through extruder method together with melting this granule.

This kind of insulator is produced by using the latest technologies and has unique features:

- The best heat, humidity, and sound insulator
- High durability against strike and pressure
- Low water absorbance
- No emission of toxic gases when firing
- Easy to use

XPS insulator is approved by research center of road, building and urban development. Hence the production of use of XPS by specialists is increasing rapidly, and we can say that currently there is no better substitution for this product.

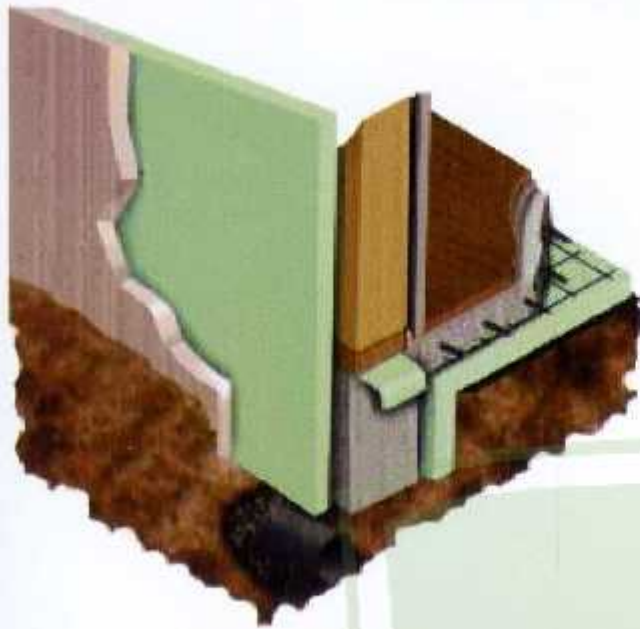
صفحات xps متشکل از گرانول GPPS بوده که دارای بافت تودرتو و خالی از حفره می باشد و به روش اکستروودی همراه با ذوب این گرانول در فشار بالا تولید می شود. این نوع عایق با بهره گیری از آخرین فن آوری های دنیا تولید می شود و دارای ویژگی های منحصر به فردی می باشد:

- بهترین عایق حرارت، رطوبت و صوت
- استحکام بالا در برابر ضربه و فشار
- جذب آب پایین
- عدم انتشار گازهای سمی در هنگام آتش سوزی
- سهولت در کاربرد

عایق xps یکی از محصولات مورد تایید مرکز تحقیقات راه مسکن و شهرسازی بوده؛ از این رو تولید و استفاده از XPS توسط کارشناسان و متخصصین به سرعت رو به گسترش می باشد و می توان گفت در حال حاضر، جایگزین برتری برای این محصول وجود ندارد.



ویژگی‌ها و خصوصیات XPS



☀️ **مقاوم در برابر انتقال حرارت**
در تابستان مانع نفوذ گرما و در زمستان مانع خروج گرما می‌شود.

🌿 **XPS حاوی مواد خود اطفاء بوده و بسیار کندسوز است و از سرایت، توسعه و شعله‌ور شدن آتش جلوگیری می‌کند.**

🦠 **غیر قابل نفوذ در مقابل باکتری‌ها و عدم اجازه به رشد موجودات ذره‌بینی**

🚫 **عدم تولید گازهای سمی در معرض حریق**

⚖️ **چگالی یکنواخت در تمام نقاط و ابعاد بسیار دقیق و گونیا**

🚚 **سهولت در حمل و نقل**

🛡️ **مقاومت فشاری بالا و استحکام در برابر ضربات شدید**

🌱 **XPS هیچ‌گونه بویی از خود متصاعد نمی‌کند و ساختار شیمیایی آن به گونه‌ای است که هیچ‌گونه جذابیت و ارزش غذایی برای موجودات زنده ندارد و همچنین خصوصیات لازم برای جوییدن جوندگان یا آشیانه‌سازی پرندگان و تخم‌گذاری حشرات را دارا نمی‌باشد.**

Features of XPS

☀️ **Complete resistance against heat.**
In summer it prevents heat to enter and in winter it prevents heat to exit the building.

🌿 XPS includes fire resistance materials (European grade 'E'). It prevents fire to permeate and expand.

🦠 It is impervious against bacteria.

🚫 Lack of production of toxic gases when firing.

⚖️ The same density in every point and very precise dimensions.

🚚 Easy to transport.

🛡️ High resistance against strike and pressure.

🌱 XPS emits no smell and it has no attraction for living creatures. It also has no attraction for birds to make nest or breeding.



XPS



با توجه به نیاز مبرم فعالان ساختمان و الزامی بودن رعایت مبحث ۱۹ مقررات ملی ساختمان، این شرکت محصولات عایقی خود را از ابتدا تا آخرین مرحله نازککاری با اجرای اصولی در کمترین زمان و تحت نظارت متخصصین خود تحویل می‌نماید.

کاربرد ورق‌های عایق XPS شامل:

- عایق‌کاری کف و سقف ساختمان، عایق‌کاری دیوارها
- بهره‌برداری در زیرساخت‌های جاده‌ای و حمل و نقل
- عایق‌کاری فونداسیون و دیوارهای نیلینگ
- ساخت قطعات دکوراتیو ساختمان
- ساخت صفحات کورین
- نماکاری ساختمان

مشخصات ابعادی عایق‌های XPS:

در حال حاضر ضخامت عایق‌ها از ۱۵ الی ۱۲۰ میلی‌متر می‌باشد و عرض پانل ۶۰-۹۰-۱۲۰ سانتی‌متر و همچنین طول آنها متناسب با درخواست کارفرما خواهد بود.

Considering the high necessity of construction activists and also the necessity of following insulation of construction, this company supplies its products from the beginning of construction under the supervision of specialists.

Applications of XPs insulator sheets:

- Insulation of the floors and the ceilings and insulation the walls
- Utilization in roads' infrastructures
- Insulation of building foundation and Nelling walls
- Production of buildings' decorative parts
- Production of Corrine sheets
- Buildings' facades

Dimensional features of XPS insulators:

Currently, thickness of insulators are between 15-120 mm , and their width are 60, 90 or 120 Cm , and their length are specified based on customers' demands.





عایق سقف سوله‌ها و انواع سطوح
insulator of salons roofs and different surfaces



عایق بام
roof insulator



بهترین مصالح برای جلوگیری از یخ‌زدگی
the best material to prevent freezing



عایق کف
roof heaters system



عایق فوندانسیون و عایق شناژ
insulator of building foundation



عایق دیوارهای سنتی
insulator of traditional walls



عایق سقف و سقف کاذب
insulator of ceiling and suspended ceiling



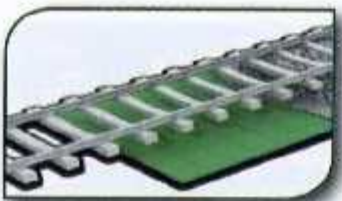
عایق فضاهای سردخانه
insulator of refrigerator body and main insulator for under C wear house



زیرسازی زمین‌های ورزشی و چمن
infrastructure of playground and lawns



عایق معابر عمومی و پیاده‌رو
insulator of public place and side walks



زیرسازی جاده و اتوبان، ریل راه‌آهن، باند فرودگاه
infrastructure of roads, railways and airport runways



زیرسازی استخر و آبنماها
infrastructure of pools and fountains

Technological features of LSF non-supporting walls (green wall)

ویژگی‌های فن‌آوری دیوارهای غیرباربر LSF (دیوار سبز)

1. Resistance to earthquake
2. Decrease in building weight (for instance when using steel, it decreases the weight around 20 Kg/sqm)
3. Decrease in construction costs
4. Flexibility in production and preservation of Islamic and Iranian architectural symbols
5. Savings in energy resources and mineral materials
6. Decrease in capital return time (by decrease construction time)
7. Increase in building lifetime and promotion of the building's safety and strength
8. Decrease in environmental pollutions
9. Decrease in available noise pollutions in traditional buildings

- ۱- مقاومت در برابر زلزله
- ۲- کاهش وزن ساختمان (به طور مثال در زمینه استفاده از فولاد، ۱۲ کیلوگرم در هر متر مربع زیربنا، کاهش مصرف اتفاق می‌افتد)
- ۳- کاهش هزینه تمام شده ساختمان
- ۴- انعطاف‌پذیری در تولید و امکان حفظ جلوه‌های معماری اسلامی و ایرانی
- ۵- صرفه‌جویی در منابع انرژی و مواد معدنی و اولیه
- ۶- کاهش زمان برگشت سرمایه از ۲ سال در شیوه سنتی به ۶ ماه، در این روش و ایجاد ارزش افزوده
- ۷- افزایش عمر مفید ساختمان و ارتقای ایمنی و استحکام بنا
- ۸- کاهش آلودگی‌های زیست‌محیطی
- ۹- کاهش آلودگی‌های صوتی موجود در ساختمان‌های سنتی





دیوار سبز

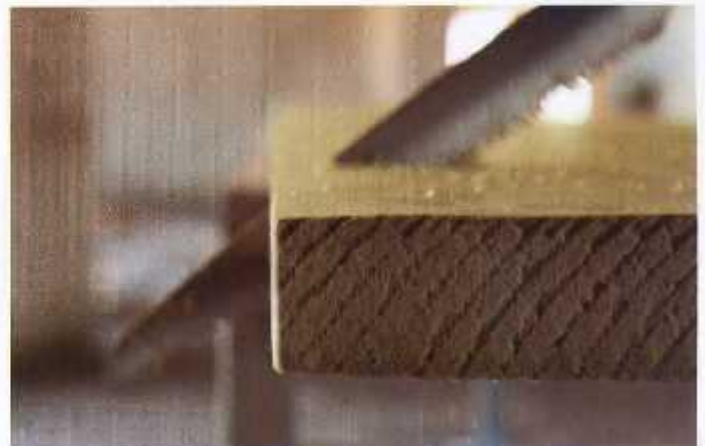
ساختار دیوار سبز متشکل از ورق‌های عایق xps و سازه‌های گالوانیزه با سطح مقطع U در زیر سقف و روی کف بنا و همچنین ستون‌های با سطح مقطع C که به صورت دابل قرار گرفته و ورق‌های xps را محاط می‌کنند. این دیوار حداکثر در فواصل ۶۰ سانتی‌متری دارای ستون‌های گالوانیزه با سطح مقطع H می‌باشد.



Green wall

The structure of green wall includes XPS insulator sheets and galvanized structures with cross section U under the ceiling and on the floors, and also some pillars with cross section C which are placed in double form and surround the XPS sheets.

These walls include galvanized pillars with cross section H maximum at each 60 centimeters.



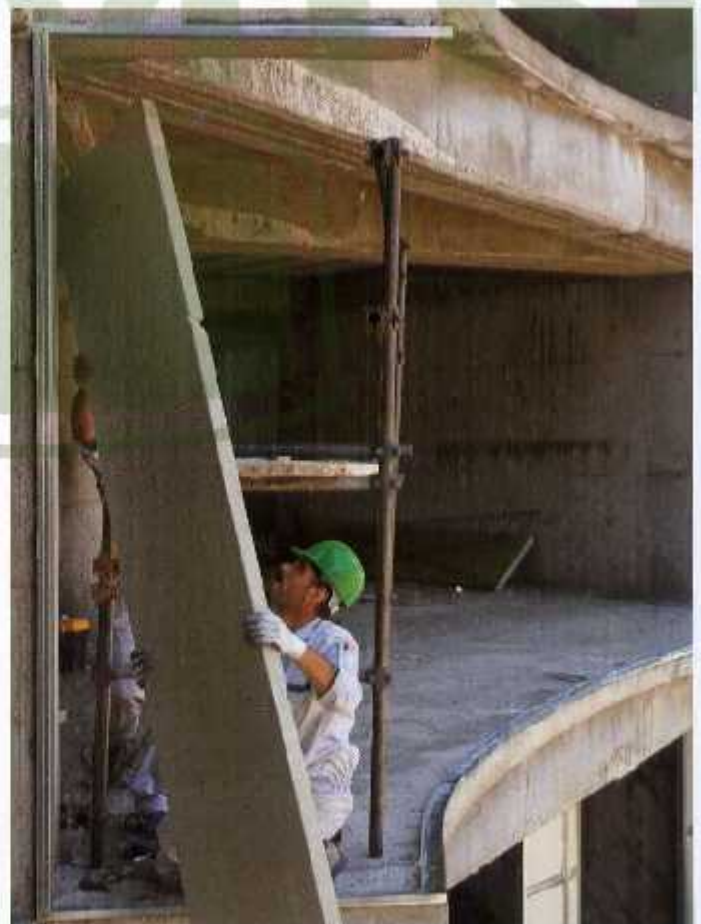
ویژگی‌های دیوار سبز

- قابلیت استفاده به عنوان دیوار پیرامونی و داخلی
- ایمنی در برابر زلزله، طوفان و سایر حوادث غیرمترقبه
- کاهش چشمگیر وزن سازه
- ممانعت از انتقال حرارت
- ممانعت از انتقال صدا بین فضاها
- مقاومت در برابر ضربه، فشار و کشش
- قابلیت چسبندگی انواع مختلف اندودها (مالشی یا پاششی)
- قابلیت نصب انواع مختلف پوشش‌ها مانند سنگ، کاشی، سرامیک و ...
- قابلیت نصب درب و پنجره بدون نیاز به نعل درگاه
- قابلیت نصب تجهیزات روی دیوار شامل کابینت، پکیج، اسپلیت، دیوارکوب‌ها، انواع نمایشگرها و ...
- قابلیت نصب تجهیزات مکانیکی و الکتریکی
- عدم نفوذپذیری در برابر انواع جانوران و حشرات
- مقاومت در برابر قارچ و کپک
- کاهش ۲۰ تا ۳۰ درصدی ظرفیت تاسیسات حرارتی و برودتی
- افزایش ۱۰ تا ۱۵ درصدی فضای مفید داخلی



Features of green walls

- They can be used as surrounding walls and internal walls
- Resistance to earthquake and other disasters
- Significant decrease in building's weight
- Resistance to heat
- Resistance to noise
- Resistance to strike, pressure and pull
- Stickiness ability to use different types of coverings on them (color, plaster, cement, stone, ...)
- Ability to attach any coverings to them such as stones, tiles, and ceramics
- Ability to install door or windows
- Ability to attach weights such as cabinets, water heater, air conditioning systems, displays, ...
- Ability to install mechanical or electrical equipment.
- Avoid the entry of animals
- Resistance to fungus and mold
- 20 to 30% decrease in heating and cooling systems capacity
- 10 to 15% increase in interior space





مزایای ویژه دیوار سبز برای سازندگان ساختمان

دیوار رایگان

- با استفاده از دیوار سبز، سازه اصلی بنا به طور چشمگیری سبک‌سازی خواهد شد و هزینه دیوار سبز از محل صرفه‌جویی که بابت کاهش خرید فولاد صورت می‌گیرد، پرداخت می‌شود.

سرعت اجرای بسیار بالا

- یک تیم ۳ نفره در طول یک روز کاری، تا ۷۰ مترمربع احداث دیوار انجام می‌دهند که همین مساله باعث صرفه‌جویی در زمان و بازگشت سریع‌تر سرمایه‌گذاری می‌شود.

عدم نیاز به قاب درب و پنجره (نعل درگاه)

- با استفاده از این دیوارها، دیگر نیازی به ساخت و هزینه برای نصب قاب درب و پنجره (نعل درگاه) نخواهد بود.

عدم تولید پرت مصالح

- با توجه به دقت در تولید، مطابق با مشخصات نقشه و تناسب بین سفارش کار فرما و تولیدات صورت گرفته، ضایعات و نخاله در این دیوار، در حد صفر می‌باشد.

اضافه بنای مفید

- به علت ضخامت کم دیوار سبز، حدود ۱۰ تا ۱۵ درصد اضافه بنای مفید معماری به وجود می‌آید که تاثیر مطلوبی در طراحی داخلی خواهد داشت.

رعایت کامل مبحث ۱۹ مقررات ملی ساختمان

- با توجه به استفاده از عایق xps در این دیوار، تلفات انرژی به میزان قابل ملاحظه‌ای کاهش یافته است.



Special advantages of green walls for building constructors

Free walls

- Using green walls, the weight of the main structure would significantly decrease, and the required budget for green walls are supplied through savings done in buying steels.

No need to any frame for doors and windows

- By using green walls, there is no need to make and install frames for doors and windows.

Added living area

- Because of low thickness of green walls, the living area would increase by 10 to 15%, which would have a positive impact on interior design.

High speed in implementation

- A team of three men can construct up to 90 square meters of walls per day and this would lead to savings in time and capital return.

Lack of production of building materials wastes

- Since green walls are precisely produced according to building plans, there would be no materials wastes

Full compliance with subject 19 of national construction provisions (construction insulation)

- Since XPS insulators are used in green walls, energy losses have been significantly decreased.

جدول مقایسه‌ای مشخصات انواع دیوار

 سرعت اجرا و پیاده‌سازی m ² با ۳ نفر	 افت تراز شدت صوت db	 ضریب هدایت حرارتی w/mc	 وزن kg/m ²	
۲۰	۴۲	۰/۱۱۰	۲۳۰	دیوار سفال
۳۵	۴۵	۰/۱۰۰	۱۲۰	دیوار بلوک سیمانی
۱۵	۴۰	۰/۲۵۰	۳۲۰	دیوار آجر فشاری
۳۳	۴۲	۰/۱۷۰	۱۲۰	دیوار هبلکس
۳۵	۳۷	۰/۳۵۰	۱۳۰	دیوار گچی
۵۰	۴۱	۰/۰۴۲	۴۷	دیوار کناف
۷۰	۳۶	۰/۰۳۰۴	۳۲	دیوار سبز ساختمانی

جدول مقایسه‌ای بر اساس مستندات دریاگی این شرکت تهیه و توسط مقایسه‌ای است.

Dimensional features of green walls

مشخصات ابعادی دیوار سبز

Currently, green walls are produced in thicknesses of 50, 70 and 100 millimeters.

Width of each panel is 60 centimeters at maximum and its length is up to 4 meters.

در حال حاضر دیوار سبز در ضخامت های ۵۰، ۷۰ و ۱۰۰ میلی‌متر عرضه می‌شود.

عرض هر پانل حداکثر ۶۰ سانتی‌متر و طول آن تا ۴ متر می‌باشد.



مراحل اجرای XPS

نصب دیوارها شامل:

- ۱- نصب سازه راندر U به سقف و کف سازه و قرار دادن ورقهای XPS داخل آنها
- ۲- نصب سازه استناد C به فواصل ۶۰ سانتی متر به صورت دابل یا سطح مقطع H بین ورقهای XPS آماده کردن محل سیم‌کشی و لوله‌کشی بر اساس نقشه یا خط‌کشی توسط پیمانکار تاسیسات
- ۳- انجام پوشش روی صفحات XPS بر حسب سفارش و نقشه‌های اجرایی با گچ یا سیمان پلیمری لازم به ذکر است که نازک‌کاری این دیوارها هیچ محدودیتی برای مجری ندارد و می‌تواند به صورت روش‌های معمول عملیات ساختمانی، بدون نیاز به گچ و خاک و زیرسازی خاص انجام گیرد.
- همچنین می‌توان از گچ برگه یا سیمان برگه‌های فشرده به ضخامت‌های مختلف استفاده کرد و امکان نصب مستقیم کاشی، سرامیک، سنگ و یا سیستم‌های جدید نمای ساختمانی، بدون هیچ محدودیت امکان‌پذیر است.
- ۴- در خصوص نصب انواع چهارچوب - درب و پنجره - داکت - تاسیسات و... به صورت کاملا مطمئن و دقیق امکان‌پذیر است.
- ۵- برای نصب اجسام سنگین و مهم در زمان اجرا، محل‌های مورد نظر با سازه‌های گالوانیزه تقویت شده و محدودیتی برای مجری ایجاد نمی‌کند.



Implementation phases of XPS

Installation of walls includes:

1. Installing the runner U to the ceiling and the floor of the structure and placing XPS sheets inside them
2. Installing C structure per 60 centimeters in double form with cross section H between XPS sheets
3. Preparing the wiring and piping locations based on the building plan
4. Covering the XPS sheets with plaster of cement based on order
It should be mention that there is no limitation for the enforcer to perform joinery on green walls, and it can be done through ordinary construction operations.
Moreover, it I possible to use plaster or cement blocks in different thicknesses or install tiles, ceramics or stones directly on them without any limitation.
5. Installing any kind of frames, doors, windows,... are possible.
6. To install heavy and important bodies, the mentioned places should be reinforced by galvanized structures.

نام پروژه	محل استقرار پروژه	مشخصات کلی پروژه
آقای خسروی	مازندران - سرخورد	برج های ۱۰ طبقه مجتمع آیاتای
برج تبریز ۲	تبریز - شهرک رشدیه	برج ۱۵ طبقه
مجتمع مسکونی نگین اینار خاورمیانه	تهران - آزاد شهر	برج ۱۳ طبقه
مجتمع کارکنان بهزیستی	کرمان	
آقای مهندس حبیبی	تهران - خیابان آزادی	ساختمان ۵ طبقه
آقای مهندس خرم	شیراز	ساختمان ۵ طبقه
آقای مهندس غفاری	شیراز	ساختمان ۴ طبقه
آقای مهندس رزمجویی	شیراز	ساختمان ۴ طبقه
بازار نخیل سنتر	بندرعباس	مجتمع بازار تجاری
آقای مهندس فرزانه	ورامین - چرمشهر	سوله صنعتی
برج دیپلمات	تهران - ولنجک	عایق کاری بام و دیوارهای نیل
ساختمان تعاونی مسکن خلبانان	تهران شهرک چیتگر	عایق کاری بام
ابران مال	تهران - منطقه ۲۲	عایق کاری بام
آقای مهندس داسمه	تهران - شهرک غرب	ساختمان ۵ طبقه
آقای مهندس رجبی	بوشهر - برازجان	ساختمان ۷ طبقه
آقای مهندس خوش رفتار	بوشهر - برازجان	ساختمان و بلایی
آقای مهندس باقرزاده	تهران - بلوار ارتش	ساختمان ۵ طبقه
برج ساقدوش	تهران	عایق کاری بام و طبقات

Certificate

British Green Wall Building UK Building Companies Certified:
 «Somin Smart Tishah Industrial manufacture Company»
 Whole Middle East Representative for:
 GWB under License Product,
 GWB under License Performance for Wall,
 GWB under License XPS for Construction Insulator

Green Wall Building only confirmed this certificate under Agreement No.0117756, 31 July 2011, terms and conditions.

Matia Zerominska
Managing director



Michael Rottmann
German






Anti-Mediation: Haveli First Way, Embassy Mchawer, 149, 310 London - England

تلفن: ۰۲۱-۷۷۷۷۷۷۷
 شماره: ۹۰۲۲۲۲۲
 آدرس: تهران
 پست: ۱۹۵
 وبسایت: www.gwb.com

ایران
 جمعیتهای ایرانی
 مدیریت: محمد شاکر حسینی



پانچویزین
 نمایندگی

مدیر عامل محترم شرکت زمین صنعت نیواژه
جناب آقای مهندس تقی

با سلام
 احتراماً، صفت به نامه شماره ۹۰۱/۱۲۴/۱۳۹۴ مورخ ۹۰/۱۲/۹ آن مدیریت محترم در خصوص انجام آزمایشهای درخواستی نتایج حاصله به شرح ذیل ایفاد می گردد:

- ۱- مقاومت فشاری: 0.3 MPa
- ۲- مدول فشاری: 4.94 MPa
- ۳- جذب آب: 0.2%
- ۴- دانسیته: 4×10³ g/cm³

در ضمن گزارش و ضوابط آزمایشهای فیزیکی مصالح و آزمون شعله به پیوست ایفاد می گردد.

با تشکر




این سند توسط سازمان ملی استاندارد ایران صادر شده است. جهت اطلاع از شرایط و ضوابط صدور این سند به آدرس: تهران، خیابان ولیعصر، پلاک ۱۳۹، طبقه ۱۳، شماره تماس: ۰۲۱-۸۸۸۸۸۸۸۸ مراجعه فرمایید.

تلفن: ۰۲۱-۷۷۷۷۷۷۷
 شماره: ۹۰۲۲۲۲۲
 آدرس: تهران
 پست: ۱۹۵
 وبسایت: www.gwb.com

ایران
 جمعیتهای ایرانی
 مدیریت: محمد شاکر حسینی



پانچویزین
 نمایندگی

مدیر عامل محترم شرکت زمین صنعت نیواژه

با سلام
 احتراماً، صفت به نامه شماره ۹۰۱/۱۲۴/۱۳۹۴ مورخ ۹۰/۱۲/۹ آن مدیریت محترم در خصوص انجام آزمایشهای درخواستی نتایج حاصله به شرح ذیل ایفاد میگردد:

۱- ضریب هدایت حرارتی: 0.0305 W/m.k

با تشکر




این سند توسط سازمان ملی استاندارد ایران صادر شده است. جهت اطلاع از شرایط و ضوابط صدور این سند به آدرس: تهران، خیابان ولیعصر، پلاک ۱۳۹، طبقه ۱۳، شماره تماس: ۰۲۱-۸۸۸۸۸۸۸۸ مراجعه فرمایید.

تلفن: ۰۲۱-۷۷۷۷۷۷۷
 شماره: ۹۰۲۲۲۲۲
 آدرس: تهران
 پست: ۱۹۵
 وبسایت: www.gwb.com

ایران
 جمعیتهای ایرانی
 مدیریت: محمد شاکر حسینی



پانچویزین
 نمایندگی

مدیر عامل محترم شرکت زمین صنعت نیواژه

با سلام
 احتراماً، صفت به نامه شماره ۹۰۱/۱۲۴/۱۳۹۴ مورخ ۹۰/۱۲/۹ آن مدیریت محترم در خصوص انجام آزمایشهای درخواستی نتایج حاصله به شرح ذیل ایفاد میگردد:

۱- ضریب هدایت حرارتی: 0.0305 W/m.k

با تشکر




این سند توسط سازمان ملی استاندارد ایران صادر شده است. جهت اطلاع از شرایط و ضوابط صدور این سند به آدرس: تهران، خیابان ولیعصر، پلاک ۱۳۹، طبقه ۱۳، شماره تماس: ۰۲۱-۸۸۸۸۸۸۸۸ مراجعه فرمایید.

شماره پرونده: ۳۸۰۰۱۰۰۰۰
شماره سند: ۳۸۰۰۱۰۰۰۰۰

مرکز تحقیقات ساختمان و مسکن
گزارش زمین



شکل ۲- کیسه نمونه خاک از زمین

از زمین ششصد کیلوگرم نمونه در این زمین مطابق استاندارد ISO 17891 عملکردهای چهارگانه آزمایش ششصد کیلوگرم نمونه در ارتفاع ۱ متری بر روی دستگاه لرزه‌نگار (دما می شود) از این طریق گرد می آید که پس از انجام آزمایش ششصد کیلوگرم نمونه بر اساس نتایج حاصل از این آزمایش گزارش می گردد.

نتیجه گیری

در مجموع با توجه به نتیجه زمین ششصد کیلوگرم ششصد کیلوگرم و نیز نتایج آزمایش‌های انجام شده، می‌تواند بر مبنای شرایط زمین سخت و برده شود. گزارش می‌گردد.

آدرس: تهران، خیابان ولیعصر، پلاک ۱۱۱، پ. م. ۱۹۶۹۴۱۲۱ - تلفن: ۰۲۱-۸۸۸۸۸۸۸۸
تلفن: ۰۲۱-۸۸۸۸۸۸۸۸
پست الکترونیک: info@samin.com

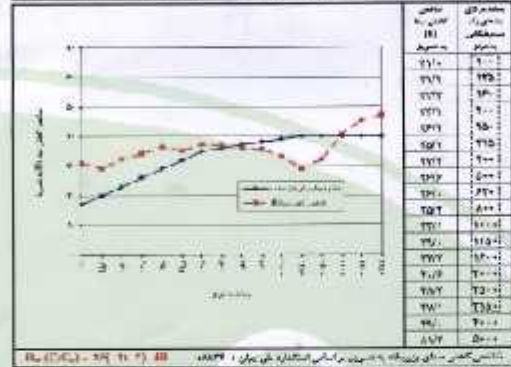


پخش گسترده

محل آزمایش: زمین مسکونی خاندانها در بوم شهر خوارآباد در استان گلستان در امتداد جاده ملی ایران ۳۸۸۸-T

نوع آزمایش: ۳۸۸۸-T	نوع آزمایش: ۳۸۸۸-T
کد پروژه: ۳۸۸۸-T-۳۸۸۸-T	کد پروژه: ۳۸۸۸-T-۳۸۸۸-T
تاریخ: ۱۳۹۸	تاریخ: ۱۳۹۸
محل: تهران، خیابان ولیعصر، پلاک ۱۱۱	محل: تهران، خیابان ولیعصر، پلاک ۱۱۱

معماری: ۳۸۸۸-T-۳۸۸۸-T
معماری: ۳۸۸۸-T-۳۸۸۸-T
معماری: ۳۸۸۸-T-۳۸۸۸-T



این نتایج آزمایش بر مبنای استاندارد ملی ایران است و در صورت نیاز می‌تواند به صورت گسترده‌تری انجام شود.

مراحل آزمایش و نتایج آزمایش



شکل ۳- آماده سازی نمونه خاک برای آزمایش



شکل ۴- نتایج آزمایش خاک

نتیجه گیری: بر مبنای نتایج آزمایش‌های انجام شده، می‌تواند بر مبنای شرایط زمین سخت و برده شود. گزارش می‌گردد.

- نتایج آزمایش‌های انجام شده در این زمین مطابق استاندارد ISO 17891 عملکردهای چهارگانه آزمایش ششصد کیلوگرم نمونه در ارتفاع ۱ متری بر روی دستگاه لرزه‌نگار (دما می شود) از این طریق گرد می آید که پس از انجام آزمایش ششصد کیلوگرم نمونه بر اساس نتایج حاصل از این آزمایش گزارش می گردد.
- در مجموع با توجه به نتیجه زمین ششصد کیلوگرم ششصد کیلوگرم و نیز نتایج آزمایش‌های انجام شده، می‌تواند بر مبنای شرایط زمین سخت و برده شود. گزارش می‌گردد.
- آدرس: تهران، خیابان ولیعصر، پلاک ۱۱۱، پ. م. ۱۹۶۹۴۱۲۱ - تلفن: ۰۲۱-۸۸۸۸۸۸۸۸
تلفن: ۰۲۱-۸۸۸۸۸۸۸۸
پست الکترونیک: info@samin.com

مراحل آزمایش و نتایج آزمایش

نتایج و مشاهدات زمین آزمایش: در این زمین ششصد کیلوگرم ششصد کیلوگرم و نیز نتایج آزمایش‌های انجام شده، می‌تواند بر مبنای شرایط زمین سخت و برده شود. گزارش می‌گردد.

۱- نوع آزمایش: ۳۸۸۸-T	۲- نوع آزمایش: ۳۸۸۸-T
۳- نوع آزمایش: ۳۸۸۸-T	۴- نوع آزمایش: ۳۸۸۸-T
۵- نوع آزمایش: ۳۸۸۸-T	۶- نوع آزمایش: ۳۸۸۸-T
۷- نوع آزمایش: ۳۸۸۸-T	۸- نوع آزمایش: ۳۸۸۸-T
۹- نوع آزمایش: ۳۸۸۸-T	۱۰- نوع آزمایش: ۳۸۸۸-T



شکل ۵- نتایج آزمایش خاک



شکل ۶- نتایج آزمایش خاک

Samin Sanat Tirajeh Co.



Samin Ind. Mfg. Group

تهران، خیابان ملاصدرا، روبروی بیمارستان بقیه الله الاعظم، پلاک ۱۸۹، طبقه ۵، واحد ۱۲



تلفن: ۶ - ۸۸۲۱۴۴۳۵ فکس: ۸۸۲۱۴۴۳۷ کد پستی: ۱۹۹۳۶۴۳۳۳۳

پیامک: ۳۰۰۰۷۰۶۸

Website: www.g-w-b.com . email: info@g-w-b.com